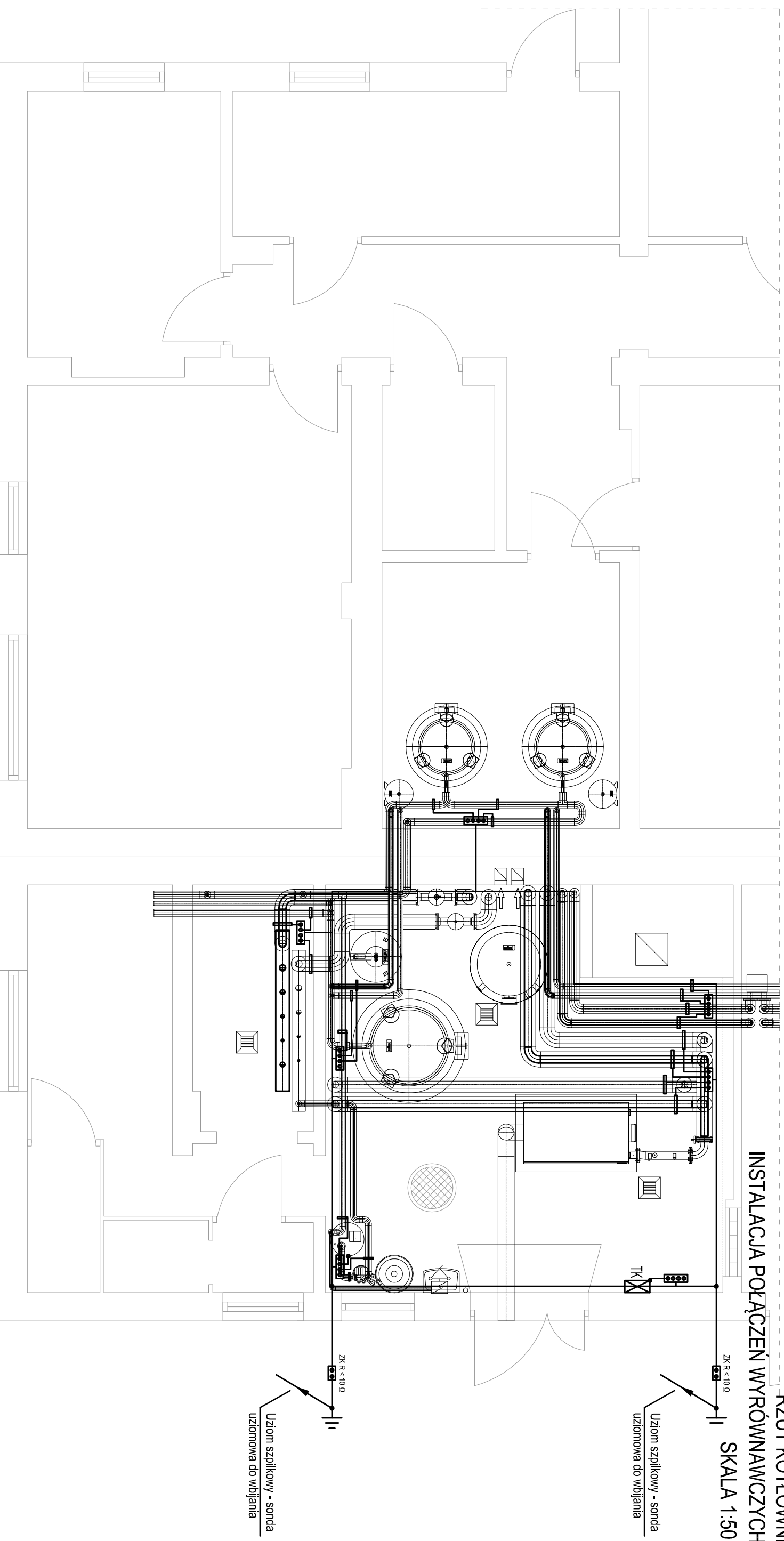


INSTALACJA POŁĄCZENI WYRÓWNAWCZYCH

SKALA 1:50



UZiom szpilkowy - sonda
uziomowa do wzbijania

UZiom szpilkowy - sonda
uziomowa do wzbijania

Sposób wykonania:

Należy wykonać główne połączenie wyrównawcze, łączące ze sobą wszystkie urządzenia, instalacje metalowe kotłowni z uzieniem i punktem PE tablicy TK. Oporność dodatkowego uzionu robocznego nie może być większa od 10 Ω. Jako główne połączenie wyrównawcze zastosować należy bednarkę ocynkowaną Fe/Zn25x4mm układaną w posadce lub na ścianie bocznej. Połączenia bednarki należy zespawać i odpowiednio zakonserwować. Na końcach bednarki zamontować listwy zaciskowe uzieniąjące. Urządzenia podłączać przewodem LgY6mm² do listew zaciskowych. Wszystkie prace wykonać zgodnie z obowiązującymi normami i przepisami. Projektowane przewody główne instalacji wyrównawczej podłączyć do projektowanych sond uzieniąjących.

PIO-SAN		Tępa-SMT Pracownia projektowa ul. Romulda 2/94, 25-322 Kielce tel. (041) 311-76-2, biuro gm. Miłowica e-mail: piosan@poczta.fm, pi-sm@p-san.pl	
Temat opracowania:		WYMIANA ISTNIEJĄCEGO KOTŁA NA PALIWO STAŁE NA NOWY, GAZOWY O MOCY 300KW W DOMU POMOCY SPŁECZNEJ W WOSZCZOWIE 29-100 WOSZCZOWA UL. KONIEPOPSKA 20 DZ. NR EWID. 4149/2 I 4151/2 OBR. 261306_4.0006	
Inwestor:		DOM POMOCY SPŁECZNEJ W WOSZCZOWIE 29-100 Woszczowa; ul. Koniępolska 20	
Obiekt:		Dom Pomocy Społecznej	
Faza:		Projekt budowlany	
Branża:		Instalacje elektryczne	
Nazwa rysunku:		Rzut kotłowni - Instalacja połączeń wyrównawcz.	
Projektor:		mgr inż. Marek Alf	
Sprawdził:		mgr inż. Iwona Sita	
Data:		11.2017	
Lp. rys.:		IE-3	
Skala:		1:50	
Data:		11.2017	
Podpis:		SMW/0086/PWIE/14	
Data:		11.2017	
Podpis:		K1-214/93	
Data:		11.2017	